



Program ubezpieczenia dla pracowników PGE Górnictwo i Energetyka Konwencjonalna S.A. i członków ich rodzin

Przygotowany przez Grupę PZU



Asekuracja S.A.



PGE Górnictwo i Energetyka
Konwencjonalna SA



Szanowni Państwo,

w trosce o życie i zdrowie pracowników PGE GiEK S.A. oraz członków ich rodzin, przygotowaliśmy **nowy program grupowego ubezpieczenia na życie w PZU Życie SA**. Prezentujemy Państwu najważniejsze informacje dotyczące warunków ochrony ubezpieczeniowej w przypadku zdarzeń losowych związanych z życiem i zdrowiem ubezpieczonego.

W niniejszej ulotce zamieszczono najważniejsze informacje dotyczące nowego programu ubezpieczeniowego, który będzie obowiązywał od dnia **01.11.2023r.**

Zachęcamy do zapoznania się z naszą propozycją.



Główne atuty nowego programu ubezpieczeniowego dla PGE GiEK S.A.

Znieśliśmy karencje dla Pracowników, Współmałżonków i Pełnoletnich dzieci (w tym nowo ubezpieczonych), którzy przystąpią do ubezpieczenia w ciągu pierwszych 4 miesięcy trwania umowy.
Znieśliśmy karencje w stosunku do aktualnie ubezpieczonych partnerów życiowych.

Oferujemy szeroki zakres ubezpieczenia (ryzyka wypadkowe, zdrowotne, świadczenia rodzinne).

Udostępniliśmy **Klub PZU Pomoc w Życiu** - po przystąpieniu do Klubu można skorzystać z promocji oraz rabatów na produkty partnerów.

Po przystąpieniu do Klubu, można skorzystać **ze zniżki 10%** na ubezpieczenia majątkowe i komunikacyjne w PZU SA.

Rozszerzyliśmy zakres ubezpieczenia na wypadek **ciężkiej choroby** - 27 jednostek chorobowych w pakietach podstawowych i 17 jednostek w pakietach uzupełniających i onkologicznych.

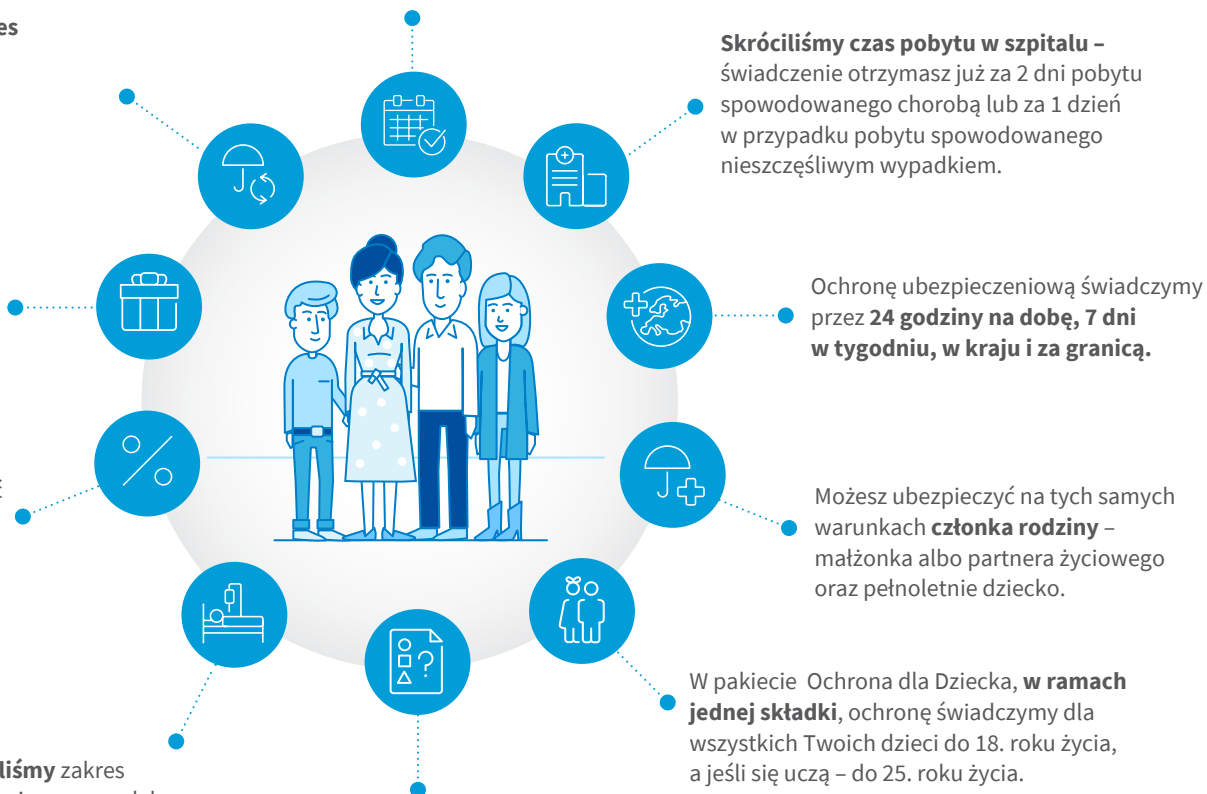
Zbudowaliśmy **elastyczną ofertę** - sam wybierasz ubezpieczenie spośród wariantów podstawowych, wariantów uzupełniających oraz pakietów dodatkowych dostępnych u Pracodawcy.

Skróciliśmy czas pobytu w szpitalu - świadczenie otrzymasz już za 2 dni pobytu spowodowanego chorobą lub za 1 dzień w przypadku pobytu spowodowanego nieszczęśliwym wypadkiem.

Ochronę ubezpieczeniową świadczymy przez **24 godziny na dobę, 7 dni w tygodniu, w kraju i za granicą.**

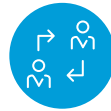
Możesz ubezpieczyć na tych samych warunkach **członka rodziny** - małżonka albo partnera życiowego oraz pełnoletnie dziecko.

W pakiecie **Ochrona dla Dziecka, w ramach jednej składki**, ochronę świadczymy dla wszystkich Twoich dzieci do 18. roku życia, a jeśli się uczą - do 25. roku życia.





Skrócilimy karencje dla osób przystępujących od 4 miesiąca po uzyskaniu uprawnień oraz dla nowo ubezpieczonych partnerów życiowych.



Wprowadziliśmy możliwość **zmiany wariantu** ubezpieczenia w każdą rocznicę obowiązywania umowy.



Znieśliśmy zasadę **pre-existing**.



Rozszerzyliśmy katalog procedur **leczenia specjalistycznego**.



Wprowadziliśmy do oferty **korzystniejsze definicje zdarzeń**.



Wydłużyliśmy ochronę za **pobyt w szpitalu** do 120 dni w roku polisowym.



Zmieniliśmy zakres **wyłączeń** odpowiedzialności.



Wprowadziliśmy do oferty **otwarty katalog operacji chirurgicznych**.



Odeszliśmy od obowiązku **ankiet medycznych** dla pracowników oraz aktualnie ubezpieczonych członków rodziny.



Dodaliśmy do oferty gwarancję **Indywidualnej Kontynuacji** (ochrony po ustaniu zatrudnienia) na preferencyjnych warunkach.

Zapewnij jeszcze lepszą ochronę, **rozszerzając ubezpieczenie podstawowe** o opcje dodatkowe:



Warianty uzupełniające

Twoi bliscy mogą uzyskać wsparcie jeśli Ciebie zabraknie, a dodatkowe środki mogą być zabezpieczeniem finansowym jeśli posiadasz kredyt. Warianty uzupełniające to też dodatkowe wsparcie finansowe w razie ciężkiej choroby, operacji chirurgicznej i trwałych uszczerbków na zdrowiu spowodowanych wypadkami.



Wsparcie na wypadek nowotworu

W razie diagnozy nowotworu złośliwego otrzymasz środki, które możesz przeznaczyć, np. na dodatkowe konsultacje lekarskie czy nierefundowaną terapię farmakologiczną. Pakiet ten daje ochronę w przypadku zdiagnozowania nowotworu, a także m.in. za chemioterapię albo radioterapię. Otrzymasz też wsparcie finansowe w razie diagnozy nowotworu złośliwego we wczesnym stadium, tzw. in situ.



Ochrona dla dziecka

Dostaniesz szersze zabezpieczenie finansowe na wypadek nieprzewidzianych zdarzeń losowych. W razie uszczerbku na zdrowiu albo ciężkiej choroby dziecka (np. nowotworu złośliwego) otrzymasz środki, które możesz przeznaczyć np. na dodatkowe konsultacje lekarskie. Jeśli dziecko trafi do szpitala, otrzymasz świadczenie za każdy dzień jego hospitalizacji (środki te mogą np. pokryć koszty dojazdów do szpitala).



Pakiet wypadkowy: Wsparcie po wypadku i Wsparcie dla rodziny

Pakiet ten gwarantuje dodatkowe środki finansowe dla bliskich w razie śmierci ubezpieczonego spowodowanej nieszczęśliwym wypadkiem, wypadkiem komunikacyjnym albo wypadkiem w pracy (wyplata z ubezpieczenia może pomóc spłacić zobowiązania finansowe czy opłacić bieżące rachunki). W razie trwałego uszczerbku na zdrowiu albo złamania kości otrzymasz środki, które możesz przeznaczyć, np. na dodatkową rehabilitację.



Trwała niezdolność do pracy

Otrzymasz dodatkowe wsparcie finansowe w przypadku trwałej niezdolności do pracy lub samodzielnej egzystencji, jeśli będą one rezultatem nieszczęśliwego wypadku lub choroby powstałych w okresie odpowiedzialności PZU. Środki te będziesz mógł przeznaczyć na dostosowanie domu lub mieszkania do poruszania się na wózku inwalidzkim lub zakup specjalistycznego sprzętu medycznego.



Assistance - MED

Dostaniesz możliwość skorzystania z drugiej opinii medycznej, przeprowadzonej przez lekarza zatrudnionego w jednym z ponad 2,5 tysiąca ośrodków w Europie Zachodniej oraz USA, na podstawie dokumentacji medycznej. Pakiet ten gwarantuje pomoc w planowaniu leczenia, prywatną opiekę domową oraz całodobowy telefoniczny serwis medyczny (zgodnie z OWU).

Dostępne możliwe konfiguracje ubezpieczenia

- 1 wariant podstawowy:** podstawowa ochrona w przypadku konkretnych zdarzeń;
wariant podstawowy + wariant uzupełniający (1 lub kilka): podstawowa ochrona w przypadku konkretnych zdarzeń rozszerzona o wsparcie dla bliskich po śmierci ubezpieczonego; ale także wsparcie dla ubezpieczonego w przypadku uszkodzeń ciała w wyniku wypadków lub w przypadku zdarzeń medycznych;
- 2 wariant podstawowy + pakiet dodatkowy** (1 lub kilka): podstawowa ochrona w przypadku konkretnych zdarzeń rozszerzona o wsparcie w przypadku ciężkich chorób, problemów zdrowotnych dziecka oraz następstw wypadków;
- 3 wariant podstawowy + wariant uzupełniający** (1 lub kilka) **+ pakiet dodatkowy** (1 lub kilka): podstawowa ochrona w przypadku konkretnych zdarzeń rozszerzona o rozbudowane wsparcie ubezpieczonego oraz członków jego rodziny w zakresie życia, zdrowia oraz wypadków.



Kto może przystąpić do ubezpieczenia

Do ubezpieczenia podstawowego oraz do ubezpieczeń dodatkowych mogą przystąpić **pracownicy PGE GiEK S.A. oraz ich małżonkowie albo partnerzy życiowi i pełnoletnie dzieci**, którzy w dniu złożenia deklaracji przystąpienia ukończyli 18 lat i nie ukończyli 69 lat, a w przypadku pełnoletniego dziecka – które ukończyło 18 lat i nie ukończyło 69 lat oraz wszyscy pracownicy ubezpieczającego bez względu na wiek (dotychczas ubezpieczeni).



Jeśli do ubezpieczenia przystępuje członek Twojej rodziny, wypełnia on osobną deklarację. Może wybrać inny wariant ubezpieczenia podstawowego niż Ty.



Twój bliski może wybrać pakiet dodatkowy: Wsparcie na wypadek nowotworu, Ochrona dla dziecka i Pakiet Wypadkowy tylko wówczas, gdy Ty również do niego przystąpisz.

Jak przystąpić do ubezpieczenia



Warunkiem przystąpienia do programu jest przekazanie oryginału **wypełnionej i podpisanej deklaracji**. W tym celu postępuj zgodnie z instrukcjami przekazanymi przez Pracodawcę.

Aby zachować ciągłość ubezpieczenia, złóż deklarację przed rozpoczęciem ochrony ubezpieczeniowej. Po tym terminie, nastąpi przerwa w ubezpieczeniu i przesunięcie odpowiedzialności o kolejny miesiąc.

WAŻNE

Gdy przystępujesz do nowego programu ubezpieczeniowego, możesz skorzystać z **10% zniżki na ubezpieczenia majątkowe i komunikacyjne w PZU SA**.



Wejdź na stronę portalu poświęconego programowi **PGE GiEK S.A.**: <https://www.pzu.pl/pge-giek> lub skorzystaj z dedykowanej infolinii dla pracowników tel.: **22 735 39 39** (infolinia czynna od poniedziałku do piątku w godzinach 7.00–18.00). Dodatkowych informacji możesz uzyskać na stronie: www.ubezpieczenie.gk-giek.pl.

Dowiedz się tam więcej o: wariantach ubezpieczenia funkcjonujących w Twojej jednostce, zakresie ochrony i wysokości składek, procedurze przystąpienia do nowego programu.

Niniejsza propozycja nie stanowi oferty handlowej w rozumieniu art. 66 Kodeksu cywilnego. Propozycja nie jest ofertą w rozumieniu art. 66 Kodeksu cywilnego i ma charakter wyłącznie informacyjny. Szczegółowe informacje dotyczące ubezpieczeń, w tym definicje zdarzeń objętych ochroną, zakresu odpowiedzialności, wyłączeń i ograniczeń odpowiedzialności zawarte są w aktualnych ogólnych warunkach ubezpieczeń oraz umowy ubezpieczeniowej stanowiących załącznik do oferty.

